

Архангельск (8182)63-90-72  
 Астана (7172)727-132  
 Астрахань (8512)99-46-04  
 Барнаул (3852)73-04-60  
 Белгород (4722)40-23-64  
 Брянск (4832)59-03-52  
 Владивосток (423)249-28-31  
 Волгоград (844)278-03-48  
 Вологда (8172)26-41-59  
 Воронеж (473)204-51-73  
 Екатеринбург (343)384-55-89  
 Иваново (4932)77-34-06

Ижевск (3412)26-03-58  
 Иркутск (395)279-98-46  
 Казань (843)206-01-48  
 Калининград (4012)72-03-81  
 Калуга (4842)92-23-67  
 Кемерово (3842)65-04-62  
 Киров (8332)68-02-04  
 Краснодар (861)203-40-90  
 Красноярск (391)204-63-61  
 Курск (4712)77-13-04  
 Липецк (4742)52-20-81  
 Киргизия (996)312-96-26-47

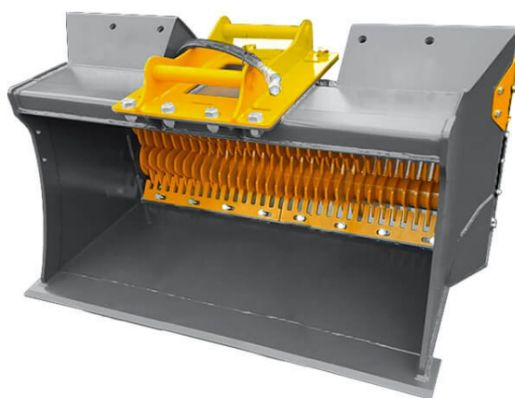
Магнитогорск (3519)55-03-13  
 Москва (495)268-04-70  
 Мурманск (8152)59-64-93  
 Набережные Челны (8552)20-53-41  
 Нижний Новгород (831)429-08-12  
 Новокузнецк (3843)20-46-81  
 Новосибирск (383)227-86-73  
 Омск (3812)21-46-40  
 Орел (4862)44-53-42  
 Оренбург (3532)37-68-04  
 Пенза (8412)22-31-16  
 Казахстан (772)734-952-31

Пермь (342)205-81-47  
 Ростов-на-Дону (863)308-18-15  
 Рязань (4912)46-61-64  
 Самара (846)206-03-16  
 Санкт-Петербург (812)309-46-40  
 Саратов (845)249-38-78  
 Севастополь (8692)22-31-93  
 Симферополь (3652)67-13-56  
 Смоленск (4812)29-41-54  
 Сочи (862)225-72-31  
 Ставрополь (8652)20-65-13  
 Таджикистан (992)427-82-92-69

Сургут (3462)77-98-35  
 Тверь (4822)63-31-35  
 Томск (3822)98-41-53  
 Тула (4872)74-02-29  
 Тюмень (3452)66-21-18  
 Ульяновск (8422)24-23-59  
 Уфа (347)229-48-12  
 Хабаровск (4212)92-98-04  
 Челябинск (351)202-03-61  
 Череповец (8202)49-02-64  
 Ярославль (4852)69-52-93

<http://deltak.nt-rt.ru> || [dtb@nt-rt.ru](mailto:dtb@nt-rt.ru)

## КОВШИ РОТОРНЫЕ ПРОСЕИВАЮЩИЕ VPH



Типичным применением роторных просеивающих ковшей Delta является просеивание грунта, торфа, коры и биоматериалов, размельчение и смешивание, заполнение рвов и траншей, просеивание/измельчение материалов в технологических процессах. заполнение рвов и траншей, а также смешивание/размельчение материалов в технологических процессах. Благодаря применению модульной конструкции ковша упрощена установка и замена ножей в различных вариантах исполнения. Простая трехвальная конструкция, U-образное позиционирование валов и спиралеобразные ножи создают возможность точного трехмерного просеивания. Все роторные просеивающие ковши Delta пригодны для установки как на экскаваторах, так и на колесных карьерных погрузчиках.

Широкий спектр различных типов лопастей, оптимально подходящих для скрининга, легкого дробления и смешивания. Различные конструкции лопастей и расстояние между ними обеспечивают оптимальные результаты скрининга при каждом применении. Нашей целью является постоянное инновационное совершенствование продуктов для качественного обслуживания конечных пользователей.

### Ковш Delta VPH 2-1500

Технические характеристики

Площадь просеивания, м <sup>2</sup>	0,3
Давление масла, бар	200
Вес экскаватора, т.	3-7
Модель	VPH 2-700
Масса, кг	280
Объем ковша, м <sup>3</sup>	0,15/0,19
Поток масла, л/мин	200

## Ковш Delta VPH 2-1500

### Технические характеристики

Площадь просеивания, м <sup>2</sup>	0.6
Давление масла, бар	200
Вес экскаватора, т.	8-10
Модель	VPH 2-1500
Масса, кг	690
Объем ковша, м <sup>3</sup>	0,6/0,7
Поток масла, л/мин	40-70

## Ковш Delta VPH 3-1500

### Технические характеристики

Площадь просеивания, м <sup>2</sup>	1
Давление масла, бар	200
Вес экскаватора, т.	10-14
Модель	VPH 3-1500
Масса, кг	980
Объем ковша, м <sup>3</sup>	0,7/0,8
Поток масла, л/мин	40-70

## Ковш Delta VPH 3-1700

### Технические характеристики

Площадь просеивания, м <sup>2</sup>	1.4
Давление масла, бар	200
Вес экскаватора, т.	22-25
Модель	VPH 3-1700
Масса, кг	2100
Объем ковша, м <sup>3</sup>	2,0/2,2
Поток масла, л/мин	110-180

## Ковш Delta VPH 3-2300

### Технические характеристики

Площадь просеивания, м <sup>2</sup>	2
Давление масла, бар	220
Вес экскаватора, т.	28-35
Модель	VPH 3-2300
Масса, кг	2750
Объем ковша, м <sup>3</sup>	3,0/3,4
Поток масла, л/мин	130-200

# Ковш Delta VPH 4-1500

## Технические характеристики

Площадь просеивания, м <sup>2</sup>	1.3
Давление масла, бар	200
Вес экскаватора, т.	14-21
Модель	VPH 4-1500
Масса, кг	1350
Объем ковша, м <sup>3</sup>	1,1/1,2
Поток масла, л/мин	90-130

# Ковш Delta VPH 4-1700

## Технические характеристики

Площадь просеивания, м <sup>2</sup>	1.6
Давление масла, бар	200
Вес экскаватора, т.	25-32
Модель	VPH 4-1700
Масса, кг	2750
Объем ковша, м <sup>3</sup>	2,7/3,0
Поток масла, л/мин	110-180

# Ковш Delta VPH 4-2300

## Технические характеристики

Площадь просеивания, м <sup>2</sup>	2.4
Давление масла, бар	220
Вес экскаватора, т.	35-45
Модель	VPH 4-2300
Масса, кг	3200
Объем ковша, м <sup>3</sup>	3,9/4,5
Поток масла, л/мин	130-200

Архангельск (8182)63-90-72  
Астана (7172)727-132  
Астрахань (8512)99-46-04  
Барнаул (3852)73-04-60  
Белгород (4722)40-23-64  
Брянск (4832)59-03-52  
Владивосток (423)249-28-31  
Волгоград (844)278-03-48  
Вологда (8172)26-41-59  
Воронеж (473)204-51-73  
Екатеринбург (343)384-55-89  
Иваново (4932)77-34-06

Ижевск (3412)26-03-58  
Иркутск (395)279-98-46  
Казань (843)206-01-48  
Калининград (4012)72-03-81  
Калуга (4842)92-23-67  
Кемерово (3842)65-04-62  
Киров (8332)68-02-04  
Краснодар (861)203-40-90  
Красноярск (391)204-63-61  
Курск (4712)77-13-04  
Липецк (4742)52-20-81  
Киргизия (996)312-96-26-47

Магнитогорск (3519)55-03-13  
Москва (495)268-04-70  
Мурманск (8152)59-64-93  
Набережные Челны (8552)20-53-41  
Нижний Новгород (831)429-08-12  
Новокузнецк (3843)20-46-81  
Новосибирск (383)227-86-73  
Омск (3812)21-46-40  
Орел (4862)44-53-42  
Оренбург (3532)37-68-04  
Пенза (8412)22-31-16  
Казахстан (772)734-952-31

Пермь (342)205-81-47  
Ростов-на-Дону (863)308-18-15  
Рязань (4912)46-61-64  
Самара (846)206-03-16  
Санкт-Петербург (812)309-46-40  
Саратов (845)249-38-78  
Севастополь (8692)22-31-93  
Симферополь (3652)67-13-56  
Смоленск (4812)29-41-54  
Сочи (862)225-72-31  
Ставрополь (8652)20-65-13  
Россия (495)268-04-70

Сургут (3462)77-98-35  
Тверь (4822)63-31-35  
Томск (3822)98-41-53  
Тула (4872)74-02-29  
Тюмень (3452)66-21-18  
Ульяновск (8422)24-23-59  
Уфа (347)229-48-12  
Хабаровск (4212)92-98-04  
Челябинск (351)202-03-61  
Череповец (8202)49-02-64  
Ярославль (4852)69-52-93