

Архангельск (8182)63-90-72
 Астана (7172)727-132
 Астрахань (8512)99-46-04
 Барнаул (3852)73-04-60
 Белгород (4722)40-23-64
 Брянск (4832)59-03-52
 Владивосток (423)249-28-31
 Волгоград (844)278-03-48
 Вологда (8172)26-41-59
 Воронеж (473)204-51-73
 Екатеринбург (343)384-55-89
 Иваново (4932)77-34-06

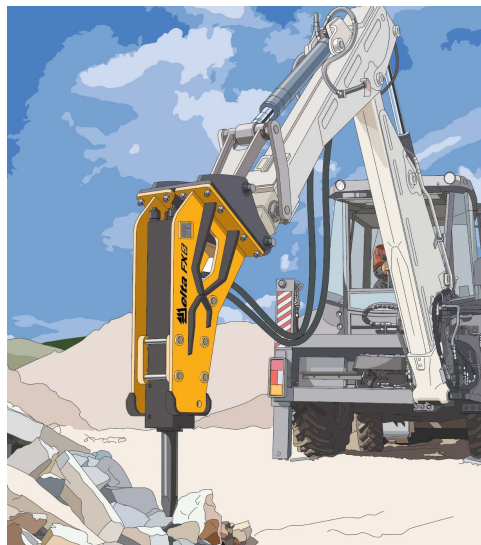
Ижевск (3412)26-03-58
 Иркутск (395)279-98-46
 Казань (843)206-01-48
 Калининград (4012)72-03-81
 Калуга (4842)92-23-67
 Кемерово (3842)65-04-62
 Киров (8332)68-02-04
 Краснодар (861)203-40-90
 Красноярск (391)204-63-61
 Курск (4712)77-13-04
 Липецк (4742)52-20-81
 Киргизия (996)312-96-26-47

Магнитогорск (3519)55-03-13
 Москва (495)268-04-70
 Мурманск (8152)59-64-93
 Набережные Челны (8552)20-53-41
 Нижний Новгород (831)429-08-12
 Новокузнецк (3843)20-46-81
 Новосибирск (383)227-86-73
 Омск (3812)21-46-40
 Орел (4862)44-53-42
 Оренбург (3532)37-68-04
 Пенза (8412)22-31-16
 Казахстан (772)734-952-31

Пермь (342)205-81-47
 Ростов-на-Дону (863)308-18-15
 Рязань (4912)46-61-64
 Самара (846)206-03-16
 Санкт-Петербург (812)309-46-40
 Саратов (845)249-38-78
 Севастополь (8692)22-31-93
 Симферополь (3652)67-13-56
 Смоленск (4812)29-41-54
 Сочи (862)225-72-31
 Ставрополь (8652)20-65-13
 Таджикистан (992)427-82-92-99

Сургут (3462)77-98-35
 Тверь (4822)63-31-35
 Томск (3822)98-41-53
 Тула (4872)74-02-29
 Тюмень (3452)66-21-18
 Ульяновск (8422)24-23-59
 Уфа (347)229-48-12
 Хабаровск (4212)92-98-04
 Челябинск (351)202-03-61
 Череповец (8202)49-02-64
 Ярославль (4852)69-52-93

<http://deltak.nt-rt.ru> || dtb@nt-rt.ru



ГИДРОМОЛОТЫ

Гидромолоты Delta можно встретить как на строительных площадках, так и в карьерах с тяжелыми условиями работы. За многолетнюю историю бренд заслужил свою популярность среди покупателей благодаря высокому качеству и широкому модельному ряду, позволяющему устанавливать гидромолоты на любой экскаватор или погрузчик. Гидромолоты Delta технически современные, надежны, производительны и просты в обслуживании.

ГИДРОМОЛОТЫ DELTA FX ЛЕГКОЙ СЕРИИ

Модель гидромолота	Масса носителя, т	Масса молота, кг	Рабочее давление, бар	Поток масла, л/мин	Частота ударов, уд/мин	Энергия удара, Дж
Delta FX-2	0.7-3	70	100-110	10-16	600-1200	360
Delta FX-3	1-3	135	80-110	15-30	600-1200	400
Delta FX-4	2-6	170	90-120	25-40	550-1200	480
Delta FX-4SL	2-6	200	90-120	25-40	550-1200	480
Delta FX-5	4-8	320	95-130	35-50	450-900	849
Delta FX-5L	4-8	355	95-130	35-50	450-900	849
Delta FX-5J	4-8	275	95-130	35-50	450-900	849
Delta FX-5T	4-8	275	95-130	35-50	450-900	849
Delta FX-5C	4-8	275	95-130	35-50	450-900	849
Delta FX-5H	4-8	275	95-130	35-50	450-900	849
Delta FX-5V	4-8	275	95-130	35-50	450-900	849
Delta FX-6	6-12	430	95-130	45-85	400-900	1210
Delta FX-6J	6-12	350	95-130	45-85	400-900	1210
Delta FX-6L	6-12	430	95-130	45-85	400-900	1210
Delta FX-7	7-14	510	130-150	45-90	400-800	1764

SL и L – для мини-погрузчика
 T – для Terex TLB 815, 820, TLB 825, 840, 860, 890, 970
 H – для Hidromek 102B, 102S

J – для JCB 3CX, 3CX SUPER, 4CX
 C – для Caterpillar 428E, 432E, 434E, 444E, 428F, 432F, 434F, 444F
 V – для Volvo BL61, BL71